

7

7

7

7

## Espaces informels

Bernard Controls, Gonesse

Au sein d'une architecture construite - définie par des murs, des poteaux en béton, des cloisons - s'installe un programme spécifique, celui d'une usine de production de servomoteurs, segmenté par zones, déroulant ses lignes d'assemblages le long d'une structure rationnelle.

Dans ce contexte spécifique, nous cherchons les traces de vies, les lieux communs, les espaces informels. Ils s'inventent dans les interstices, s'immiscent là où il y a des possibles, se créent à la marge.

Nous avons entamé un travail de recherche pour comprendre l'existence de ces espaces informels, et leur donner une valeur au sein de ce qui est déjà là. Ils développent des tactiques multiples, s'approprient le disponible, et décrivent une contingence dépassant la condition figée une architecture construite. Comme un palimpseste, il s'agit là d'un calque invisible, changeant, détourné, celui de l'usage propre aux lieux. Ces usages témoignent d'une ingéniosité du bricolage, et d'une appropriation d'une structure brute, sauvage. Comme le dompteur qui joue aux cartes, ici l'habitant manipule un espace neutre à l'état sauvage, pour le rendre disponible, libéré de tout programme a-priori.

Ici, nous cherchons à être attentif à cette contingence, à des accidents dans une structure donnée, à des possibles, à ce qui n'est pas planifié.

*Bien qu'elles soient relatives aux possibilités offertes par les circonstances, ces tactiques traversières n'obéissent pas à la loi du lieu. Elles ne sont pas définies par lui. A cet égard, elles ne sont pas plus localisables que les stratégies technocratiques visant à créer des lieux conformes à des modèles abstraits. Ce qui distingue les unes des autres, ce sont des types d'opérations en ces espaces que les stratégies sont capables de produire, quadriller et imposer, alors que les tactiques peuvent seulement utiliser, manipuler et détourner. <sup>1</sup>*

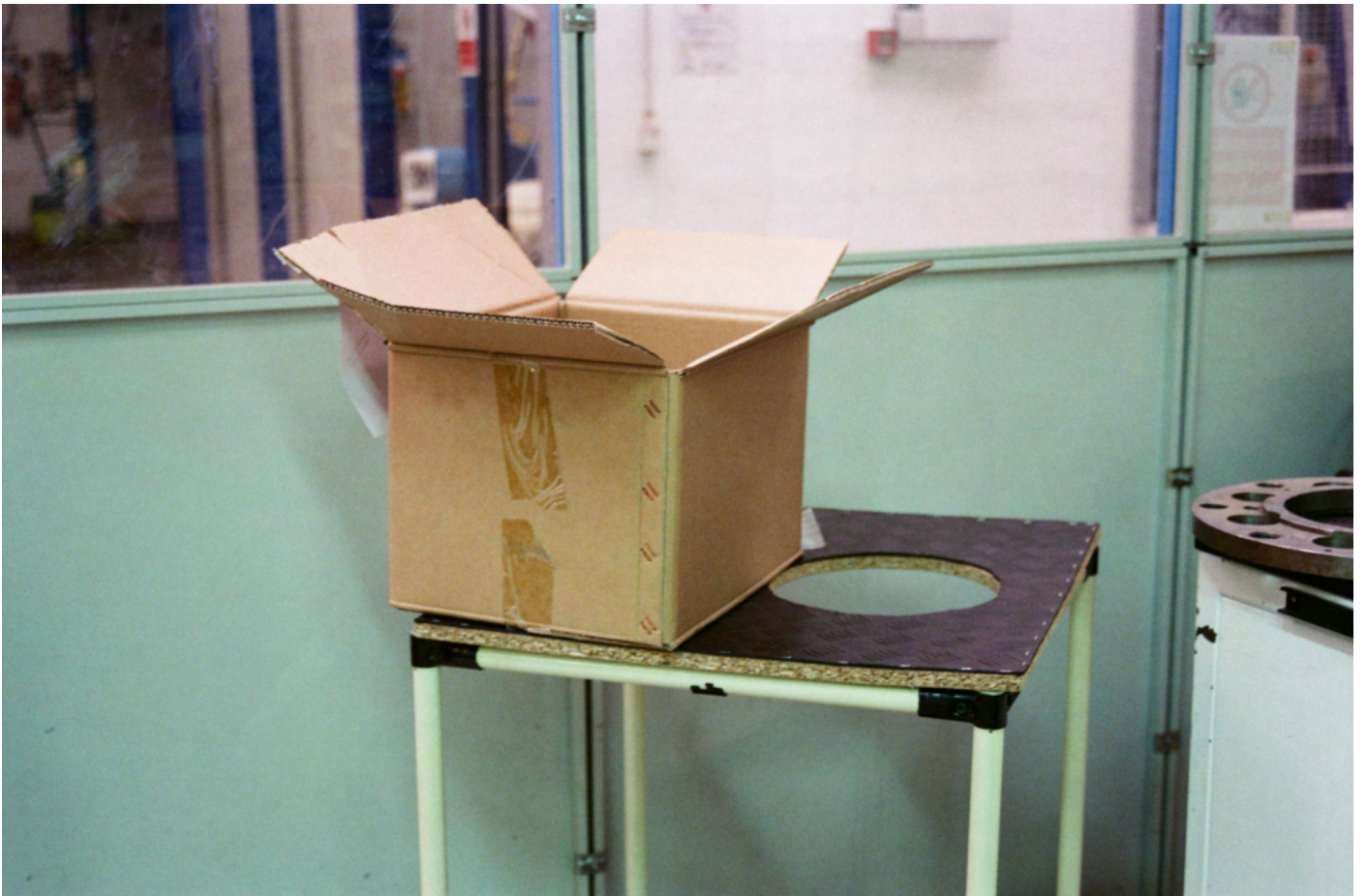
Ces opérations détournées peuvent prendre diverses formes, allant du café instantané aux habitudes créées à heures fixes, dans des lieux précis.

Rituels, marches, regroupements, croisements, ces trajectoires redessinent la perception de l'usine, habitée, vécue, traversée. Ces tracés seront encore voués à changer, comme une pratique malléable de l'espace. Ils ne sont qu'un instant t dans la vie même de l'usine, un moment de sa mémoire.

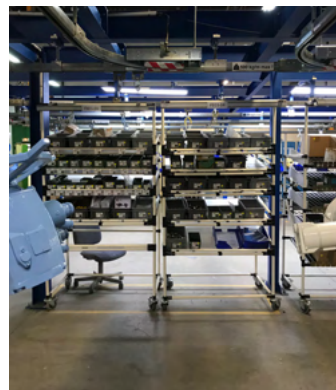
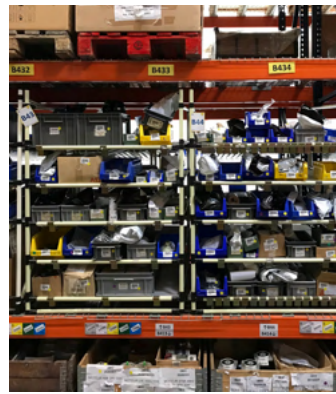
1. Michel De Certeau, *L'invention du quotidien, I. Arts de Faire*, Paris, Gallimard Folio, 1990, p.51

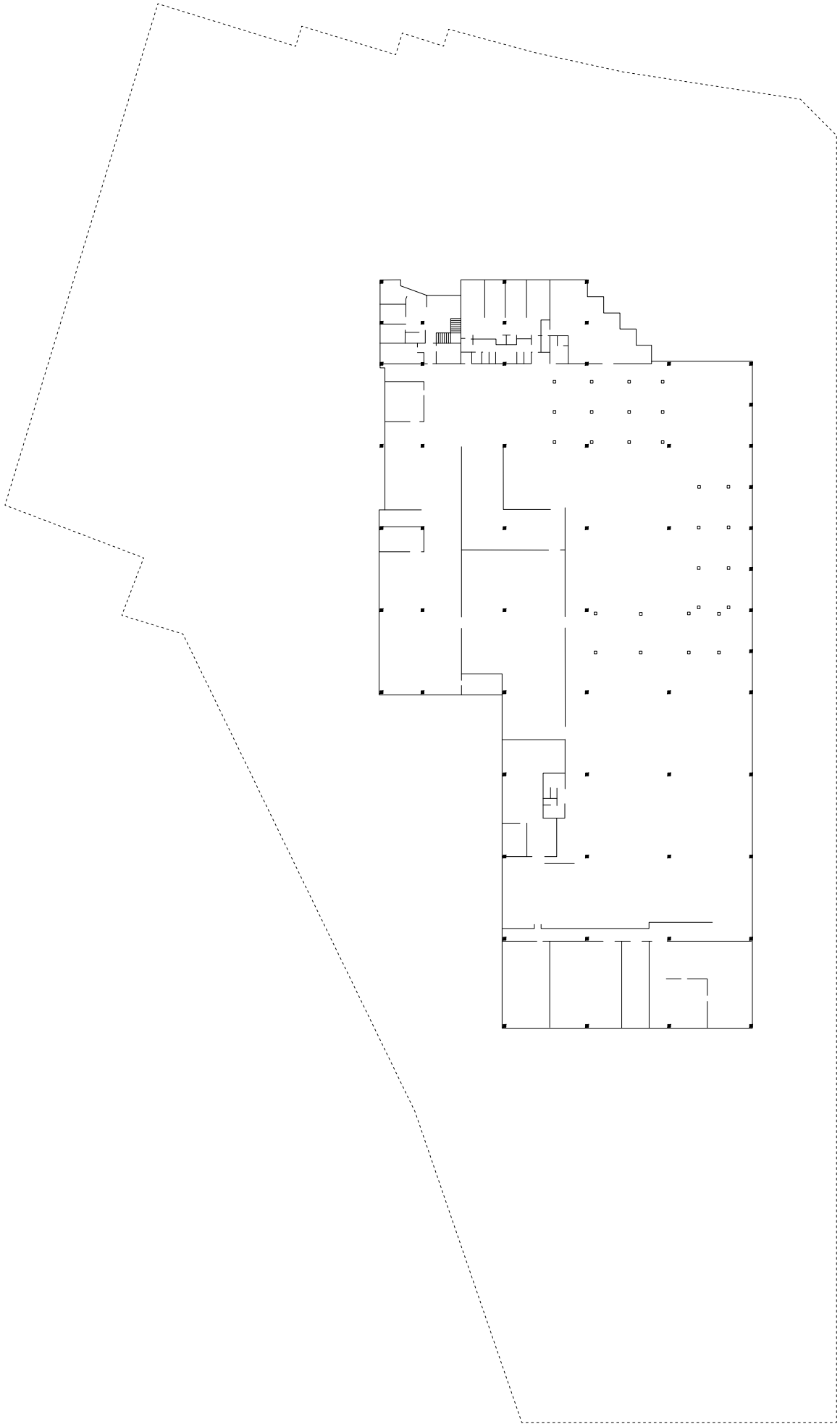


*Pékin, Octobre 2017*



*Gonesse, Mars 2018*



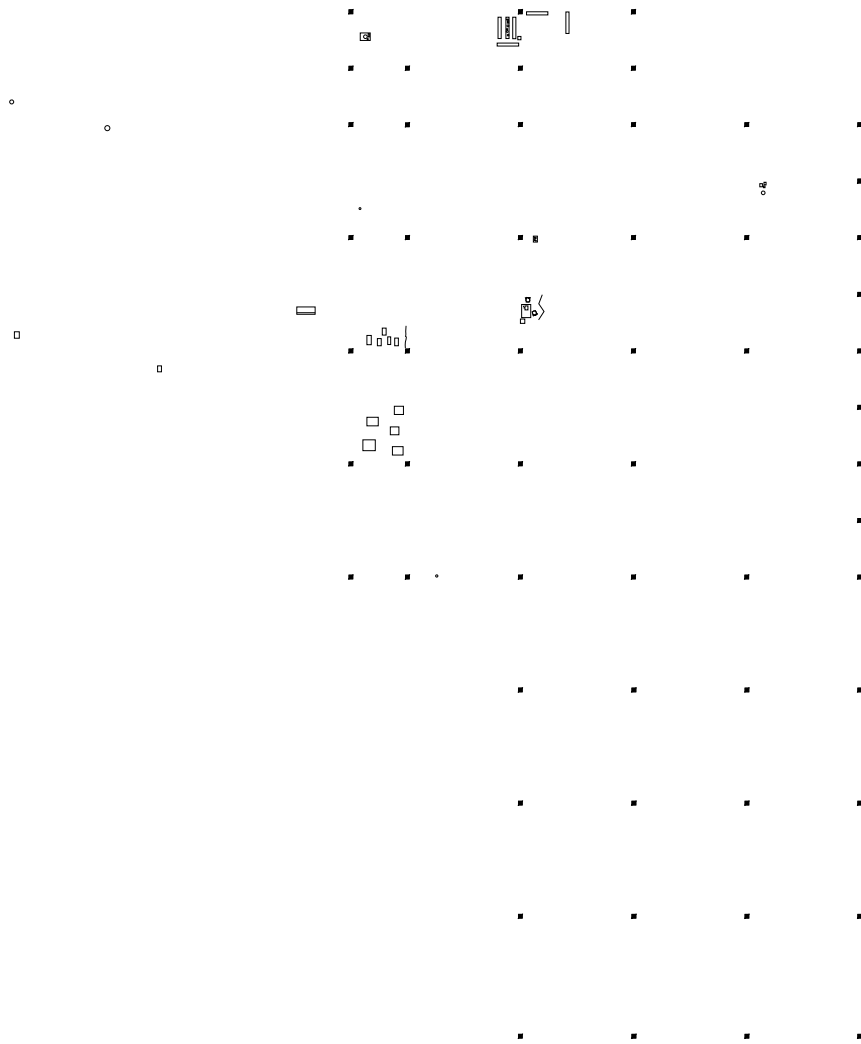




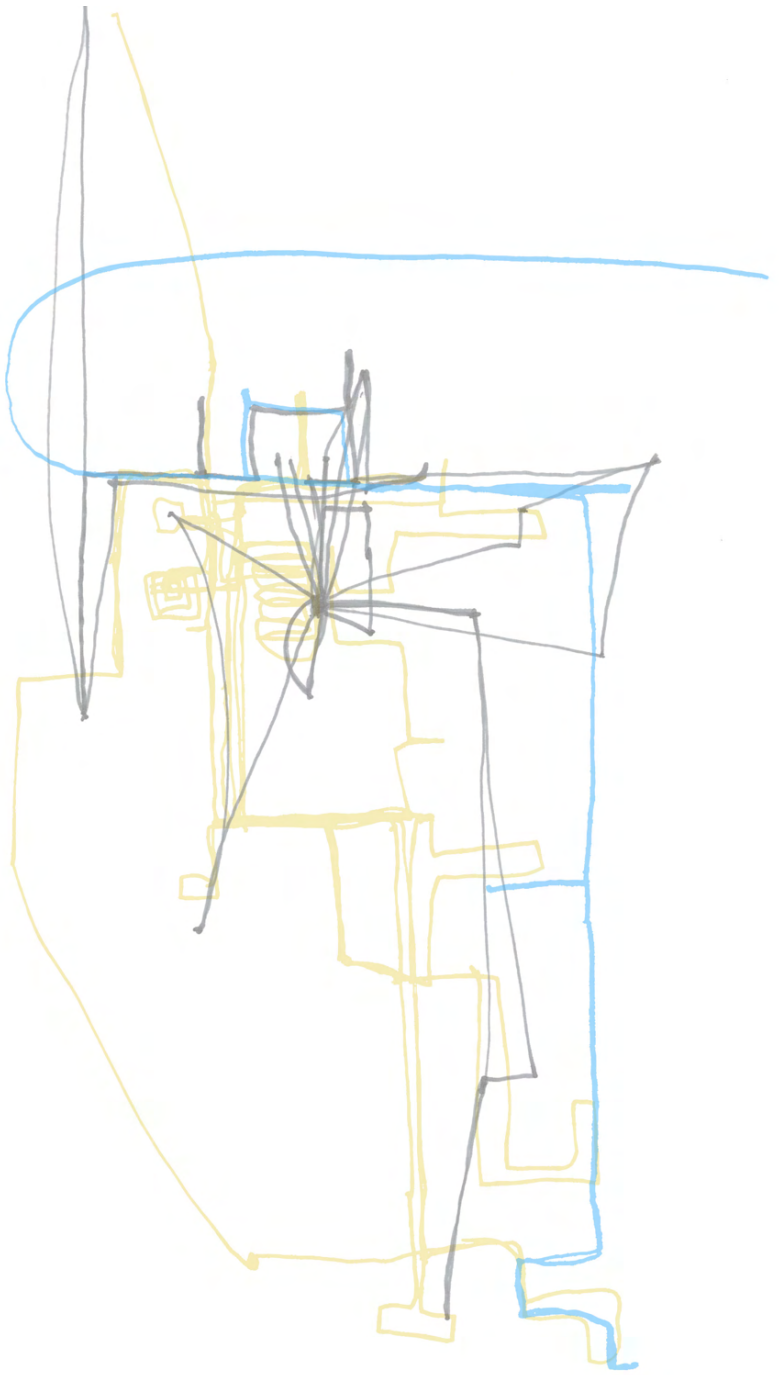












*M. M.*

Sebastian

*M. M.*





Soil  $\Phi$

BeKKAR

DALY'S

Min



Ama

TISON  
DUSON



Bureau

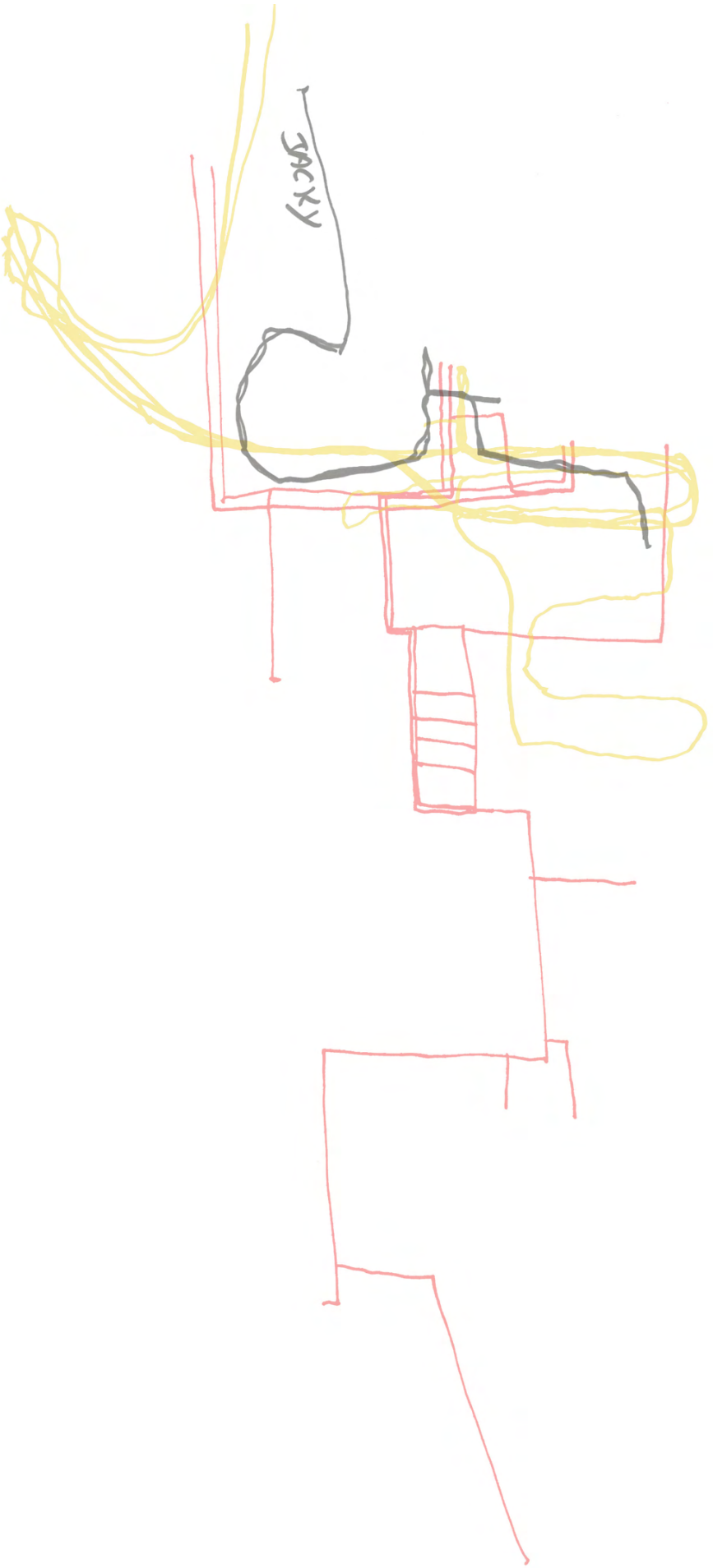
ZHORAN

Salon

LEFRANCE





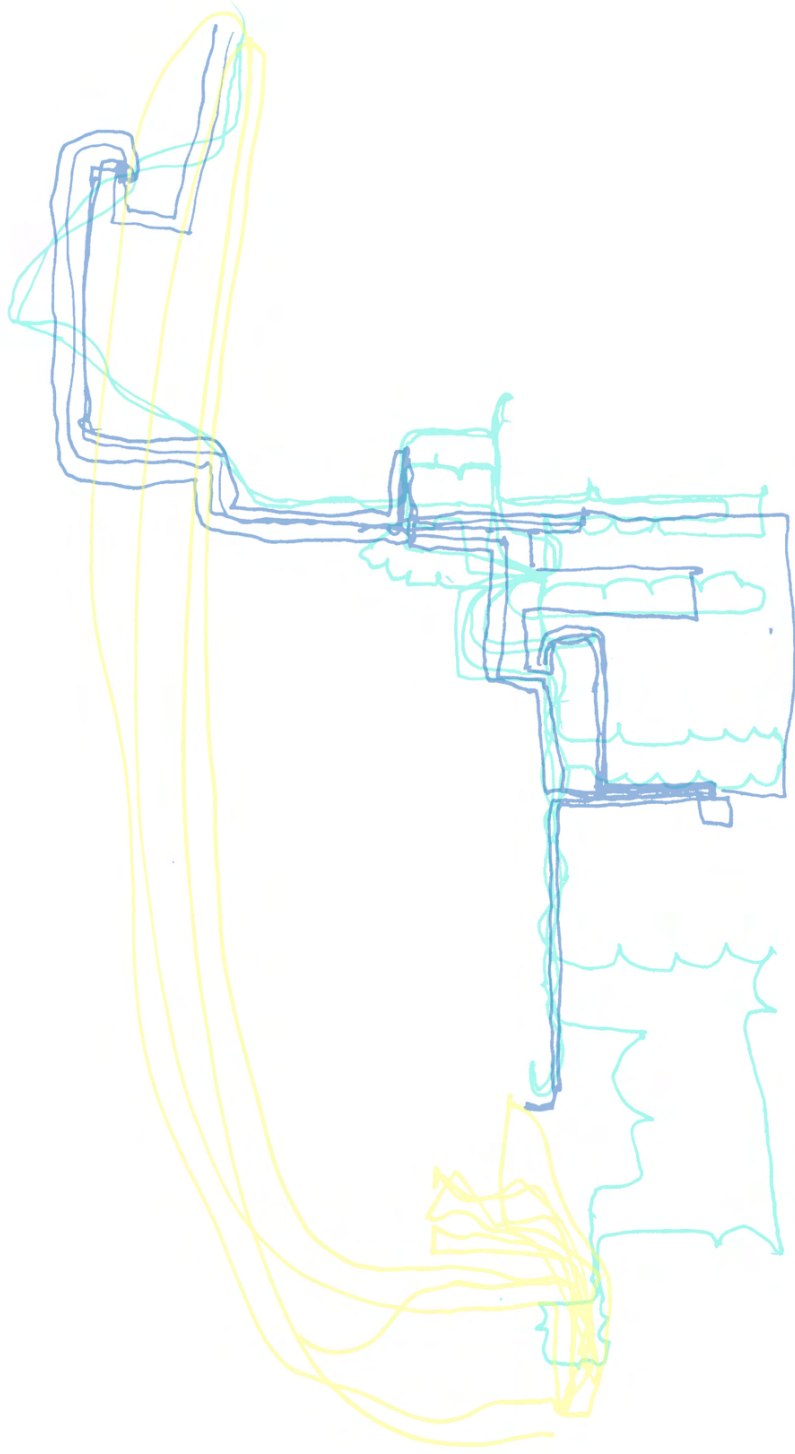


C HABBERT  
Tulsa

RE



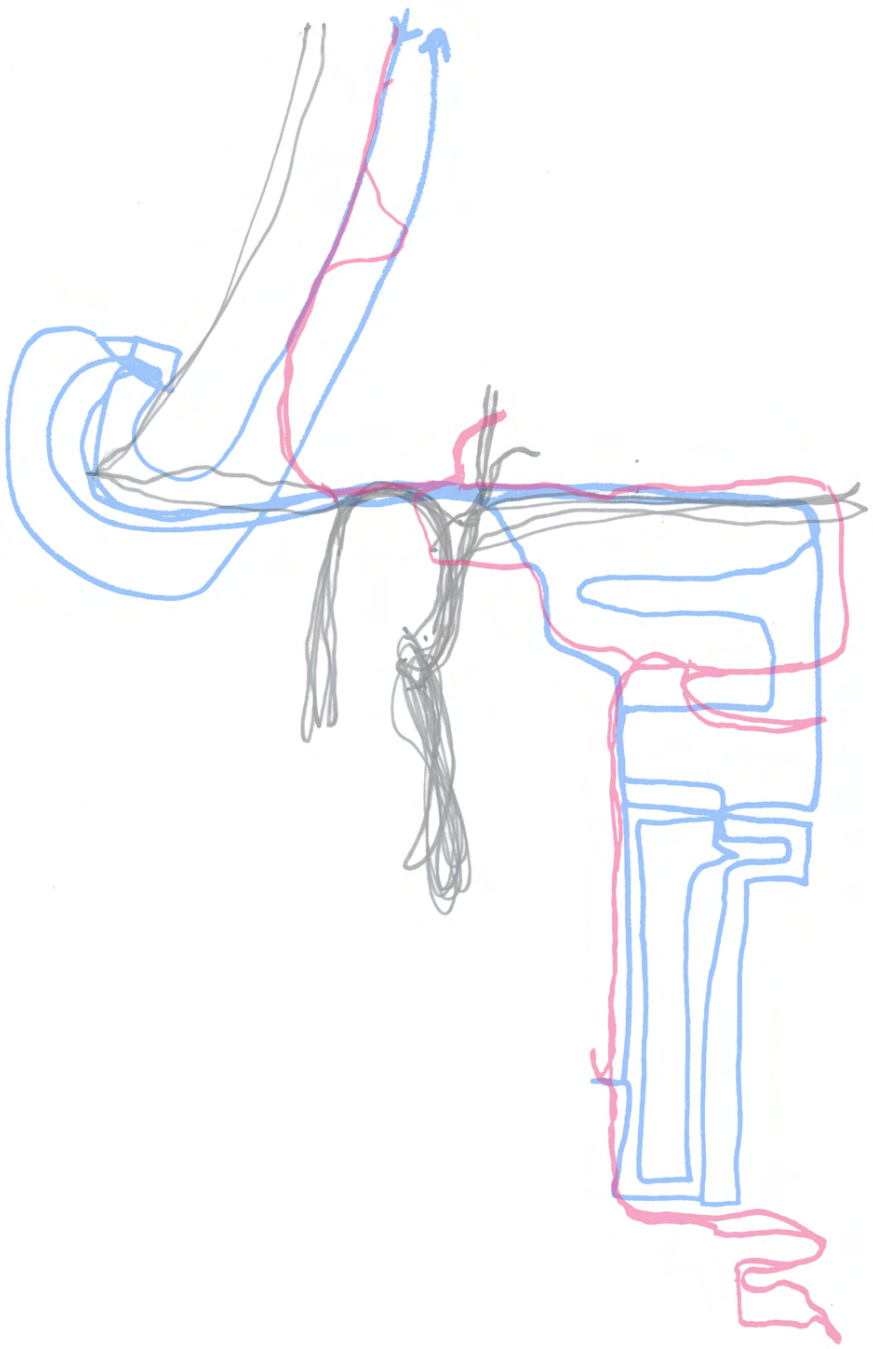
PL  
Chif



BUEK HOORAD

Accession  
Kard





BRYAN

Ayachi  
PRINCE

HARRACHE DSAMEL





F Laurent  
(Fortin)

Yves Martier  
(PDC)

CHEICKNE  
D:ARRA

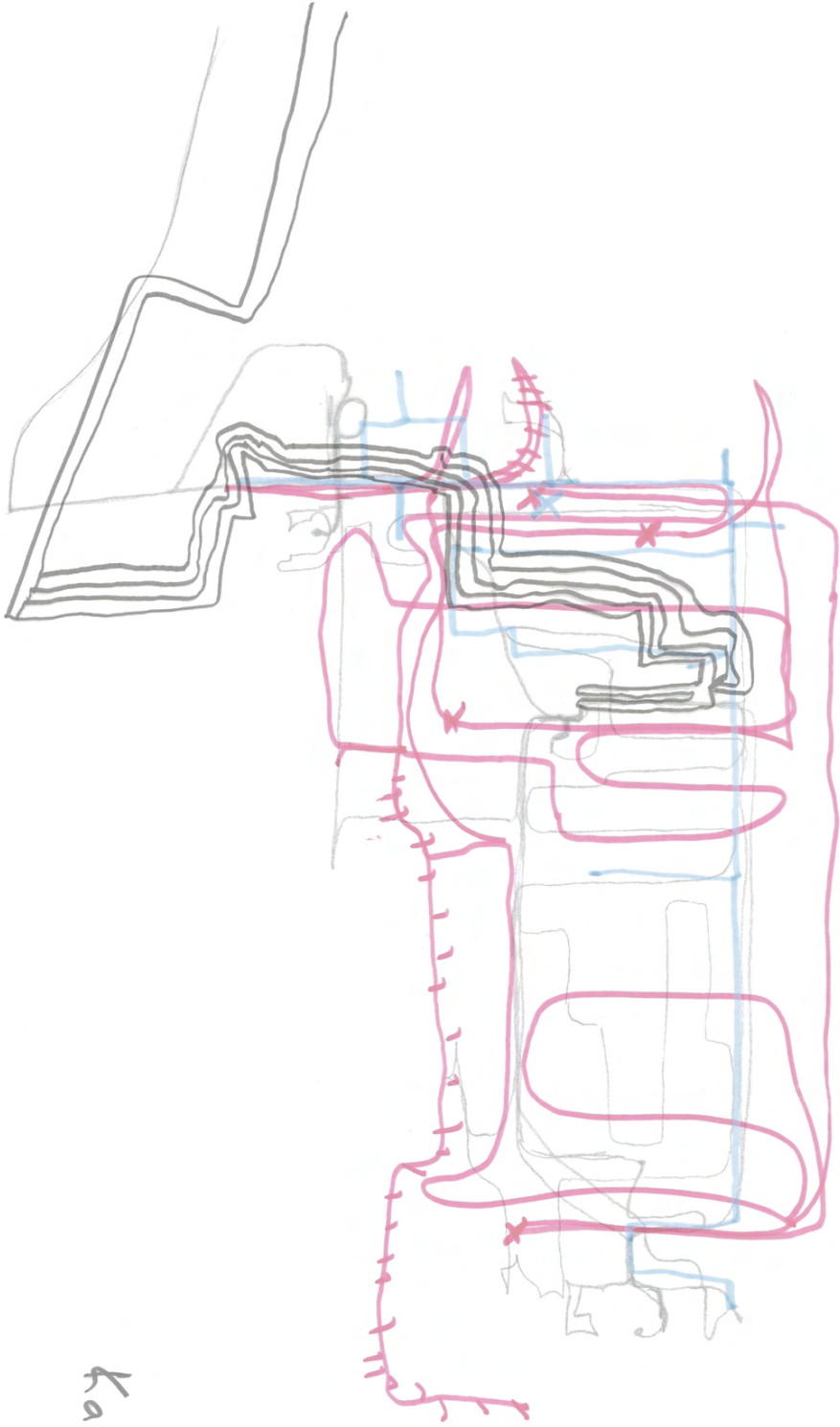
ARTS (68:?)  
(j:?)





F. MANCINI

CGI



Karim

Loïc  
Cuvillier



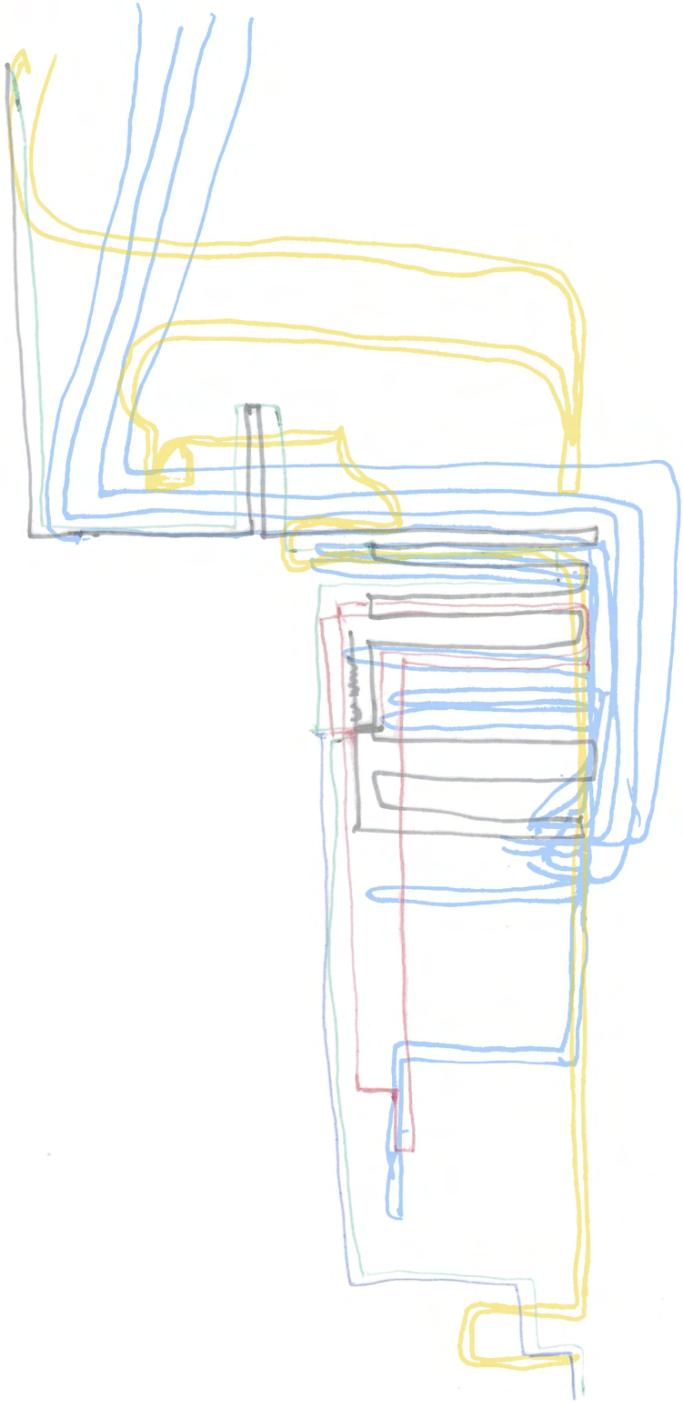
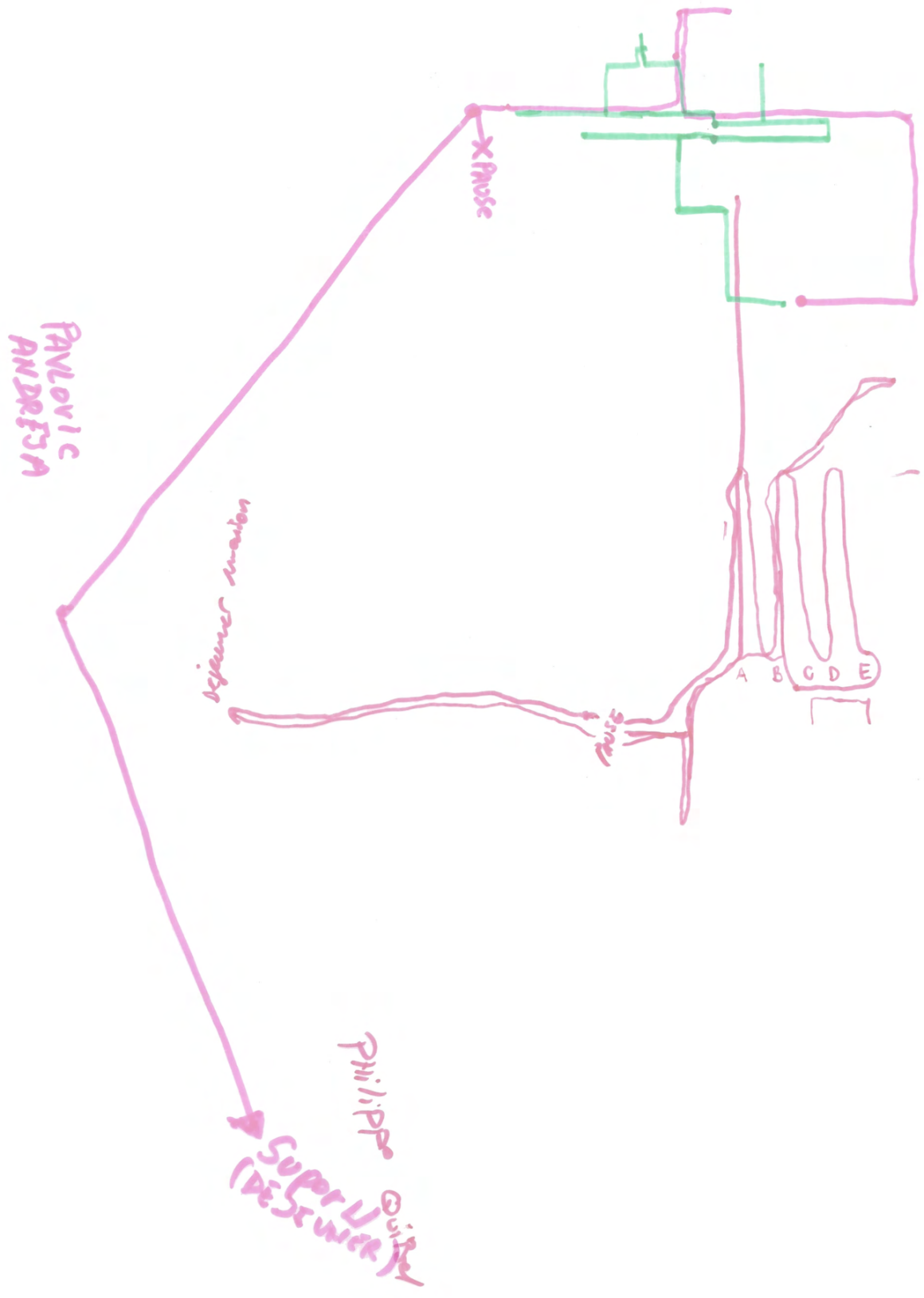


CHART  
GA

MARICO

Hadda







HIROS

Sofel  $\Phi$

Tison  
Mugambira  
Frazil



AMA 7D  
BRYAN  
MARCUS  
CG1  
Kris

C HABERT  
Pavlovic  
Andrija

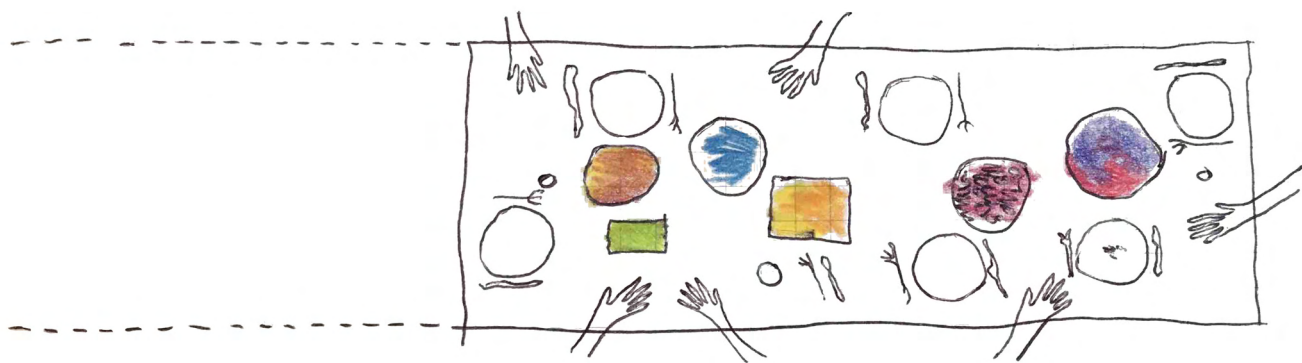
SEBASTIEN  
PRAS  
DANON  
LEFRANCE  
HARACHE DSAMGL  
Hadda  
Karr  
Arrest  
MUSIC  
ARRA  
Abdullah Ekome  
E.E. A

Karim  
Bumr  
CHEICKNE  
Supri  
Phillip  
ARRA  
Abdullah Ekome  
E.E. A

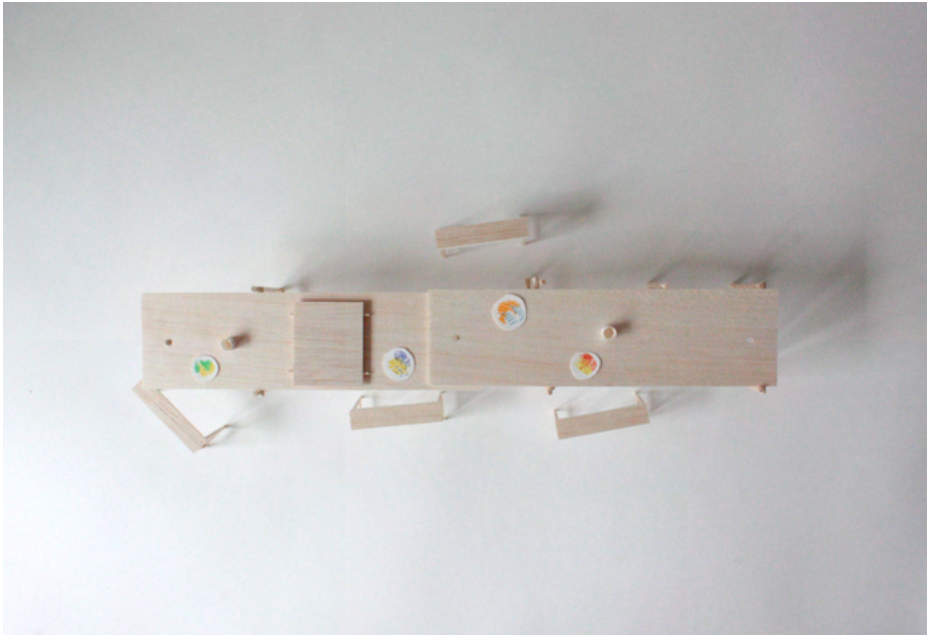
Attelings  
MARIKO  
Lahri

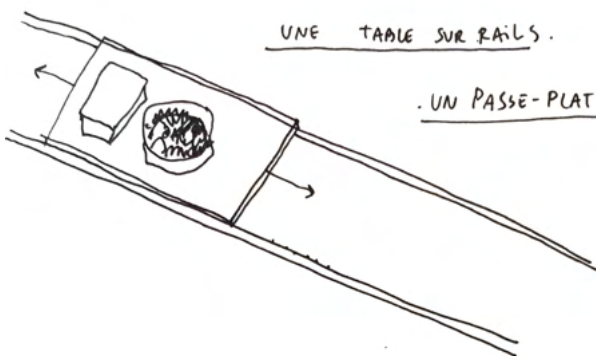
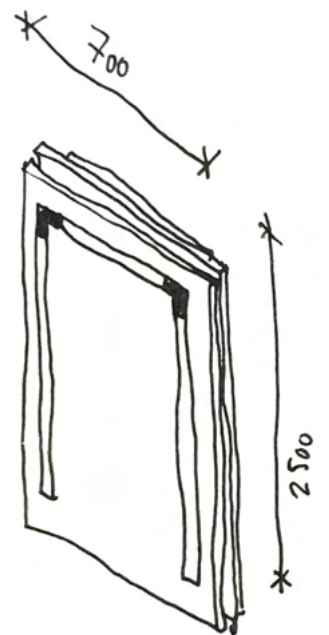
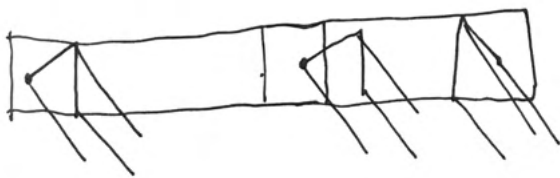
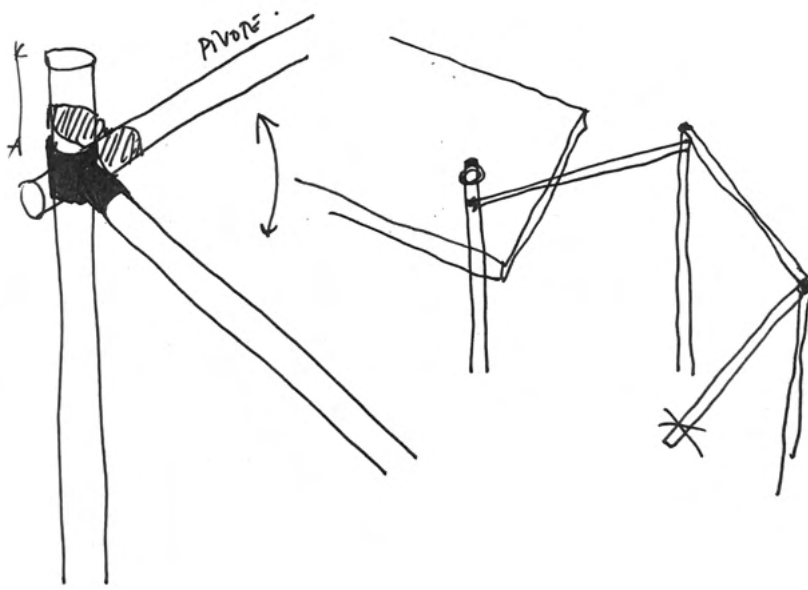


Une table se déplie, s'étend, se range, pivote, accueille, se déplace. Photographies de maquettes, échelle 1:20<sup>ème</sup>.









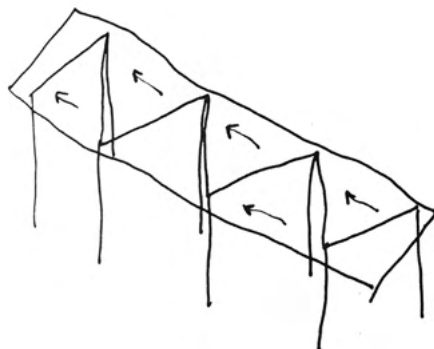
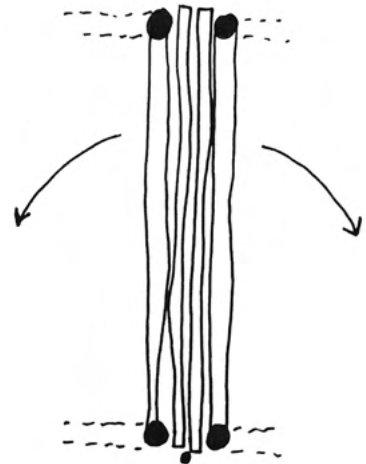
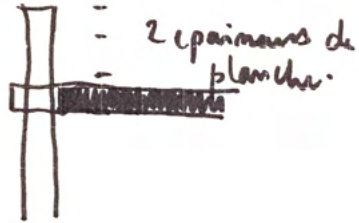
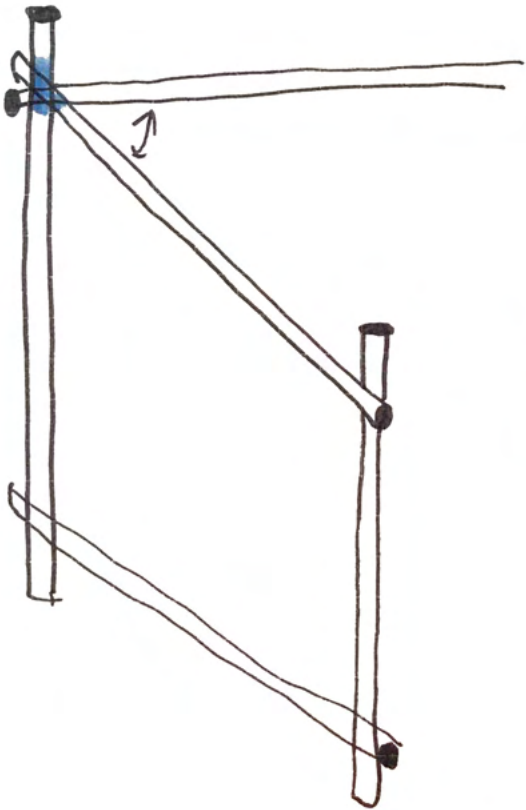
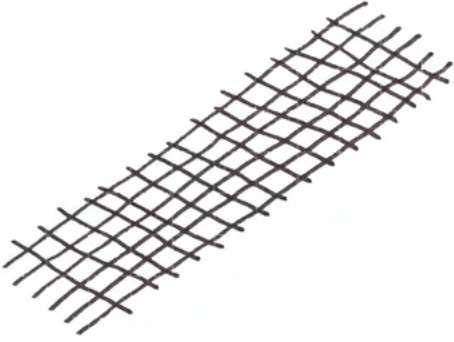
UNE TABLE SUR RAILS.

. UN PASSE-PLATS.



UN ESPACE

Une grille



~~à~~ DISPONIBLE

Résidence,  
Bernard Controls, Gonesse,  
Février - Avril 2018

*Iris Lacoudre  
Blandine de La Taille  
Adolphe Ekoumé Epée  
Antoine Agudze  
Mamadou Cissoko  
Sounkarou Dembélé  
Azzedine Cherif  
Bryan Gay  
Checkne Diarra  
Joël Lazarre  
Bruno Fortin  
Frederic Manchon  
Pavlovic Andreja  
Brek Mourad  
Loic Cuvillier  
Yann Moitier  
Marko Milosavljevic  
Djamel Harrache  
Quang Thi Labat  
Hadda Ennil  
Alexandre Letrange  
Julien Chabbert  
Caroline Gilet  
Zoran Colanic  
Khim Goui  
Karim Ben Salah  
Sorin Stanciu  
Ana Mafalda Veiga Cardoso  
Tison Alisson  
Sébastien Eugene  
Ben Hamed Bekkar  
Laurent Fortin  
Jacky Broniart  
Ayachi Praba  
Brahim Naoum  
Fazil Mougammadoussal  
Mohammed Cherif  
Azzedine Koumad  
Samir Mezouar  
David Rocha  
Steven Karatavuc  
Ahmed Ahmadi  
Mickael Saluzzo  
Rachid Souria  
Florian Wiland*

*Projet soutenu par Social Sensibility R&D Department, Bernard Controls.*