

A
CA-
LEN-
DAR

Projet #2: *TIME INSIDE*

Social Sensibility Research & Development

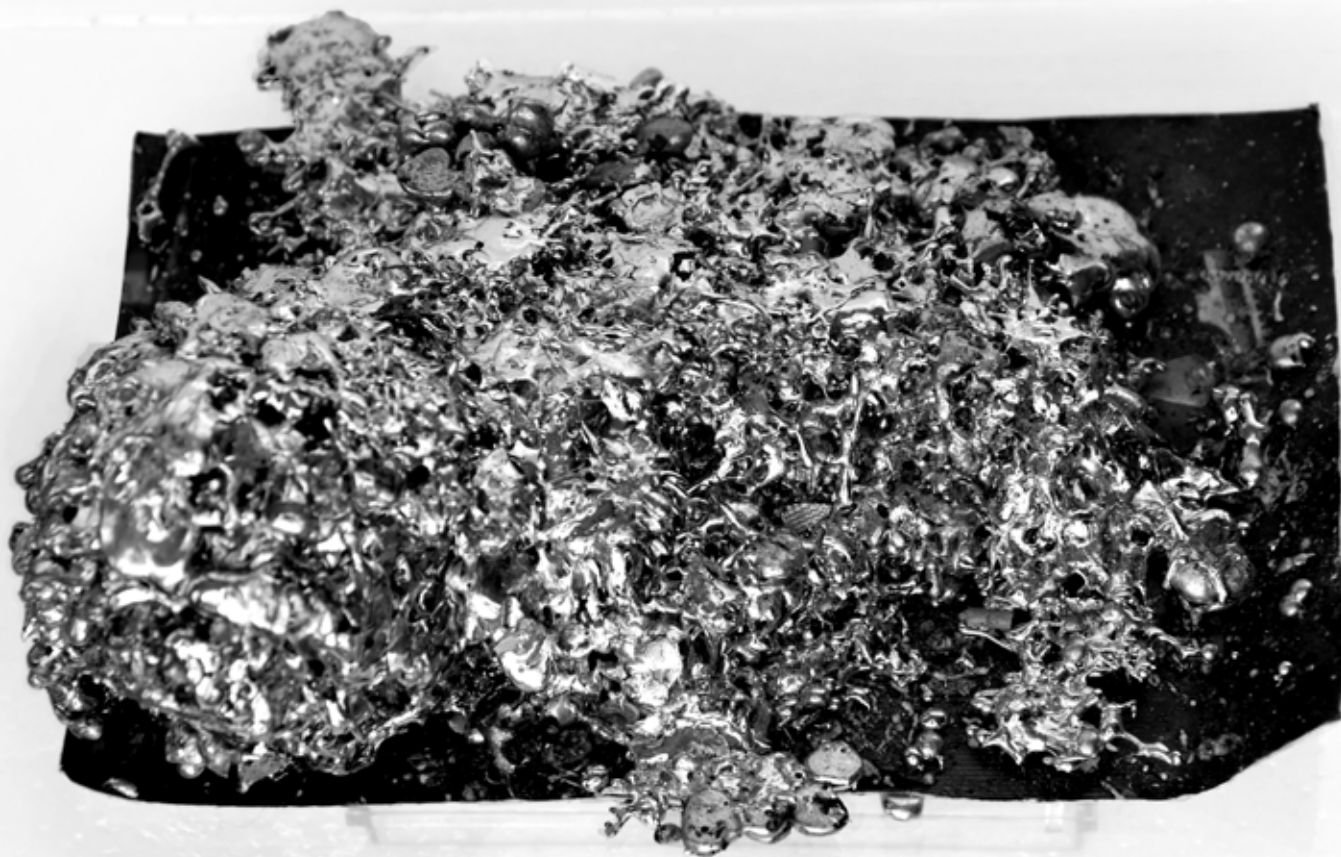


Relin BELLINO, Meridiana. Digital collage, 2016.

CHRONOLOGIE DES EVENEMENTS

HEURES	
	Fin de service de M. EKOUÉ
07:30	Ouverture des portes de l'usine
→	Trappe en compte des compagnies de sécurité -
07:40	Entrée d'un camion, St S.E.T.C., pour livraison et enlèvement
07:09	Entrée d'un camion, St TRANS-GOURMET, livraison à la cantine
07:16	Entrée d'un camion, St M.M., pour enlèvement
07:21	Entrée d'un camion, St VERIER, pour livraison
07:24	Entrée d'une camionnette, St ELIS, livraison liège, tapis + eaux
07:32	Entrée d'une camionnette, St CIBLEX, pour livraison
07:33	Entrée d'un camion, St BAVOIE-EXPRESS, pour livraison
07:37	Entrée d'un camion, St T.L.I.-EXPRESS, pour enlèvement
07:42	Entrée d'une camionnette, St APPAREST, pour livraison
07:07	Entrée d'un camion, St CURRIE, pour enlèvement
07:13	Entrée d'une camionnette, St COLASSIMO, pour livraison
07:50	Entrée d'un camion, St PREVOIE, pour livraison et enlèvement
07:31	Appel à la télésecrétariat pour confirmation ouverture de l'usine Samedi, 19
07:28	Entrée d'une camionnette, St ICS, pour enlèvement
07:34	Entrée d'un camion, St GEDDIS, pour livraison
07:38	Entrée d'une camionnette, St TOULLET, livraison de pains
07:43	Entrée d'une camionnette, St T.N.T., pour livraison
07:50	Entrée d'une camionnette, ESTI-GONDESSE, pour livraison
07:57	Entrée d'un camion, St D.S.V., pour enlèvement
08:04	Entrée d'une camionnette, St EUROPE-EXPRESS, pour livraison
08:18	Entrée d'une camionnette, St SEGUIN, pour livraison
08:25	Entrée d'une camionnette, St SIFA, pour livraison
08:29	Entrée d'une camionnette, St SESAM, pour livraison
08:05	Entrée d'un camion, St GEFCO, pour livraison
08:13	Entrée d'une camionnette, St T.R.5, pour livraison
08:20	Entrée d'une camionnette, St D.P.D., pour livraison
08:40	Entrée d'une camionnette, St FENWICK, livraison au magasin
08:00	Entrée d'un camion, St SETO, pour livraison et enlèvement
08:06	Entrée d'un camion, St EGGERA, pour enlèvement
08:23	Entrée d'un camion, St MAZET, pour enlèvement
08:40	Entrée d'un camion, St SCHENKER, pour livraison -
08:00	Entrée d'un camion, St TRÉVOIE, pour enlèvement
08:40	Entrée d'une camionnette, St CIBLEX, pour enlèvement
08:52	Entrée d'une camionnette, St T.N.T., enlèvement 1 colis -> CITINE.
16:26	Entrée d'un véhicule, St HUBNER, enlèvement 1 colis -> ITALIE
18:30	Départ en ronde de fermeture des portes et fenêtres
18:55	Retour de ronde
19:00	Fin de service de M. EKOUÉ

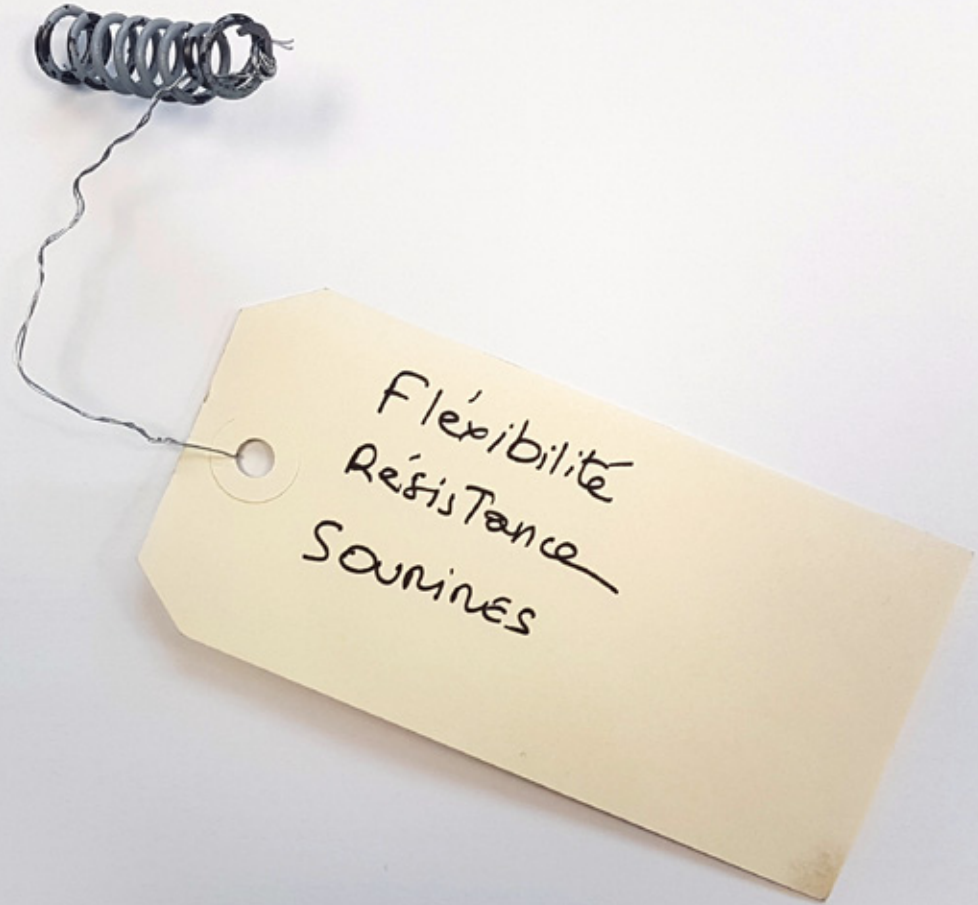
Signature de l'agent en fin de service.....



Elisabeth ADGUZ, 5 Months / 18 Days. Tin melted down on photography, 10 cm x 15 cm x 5 cm, 2016.



Bakary CISSÉ & Samir MEZOUAR. *Wear gradation.* Transport palletes installation, 200 cm x 100 cm x 60 cm, 2016.



Carole CARTIER & Rabah RABET, « Time as a spring... ». Assemblage. 2016.

Sdeiel



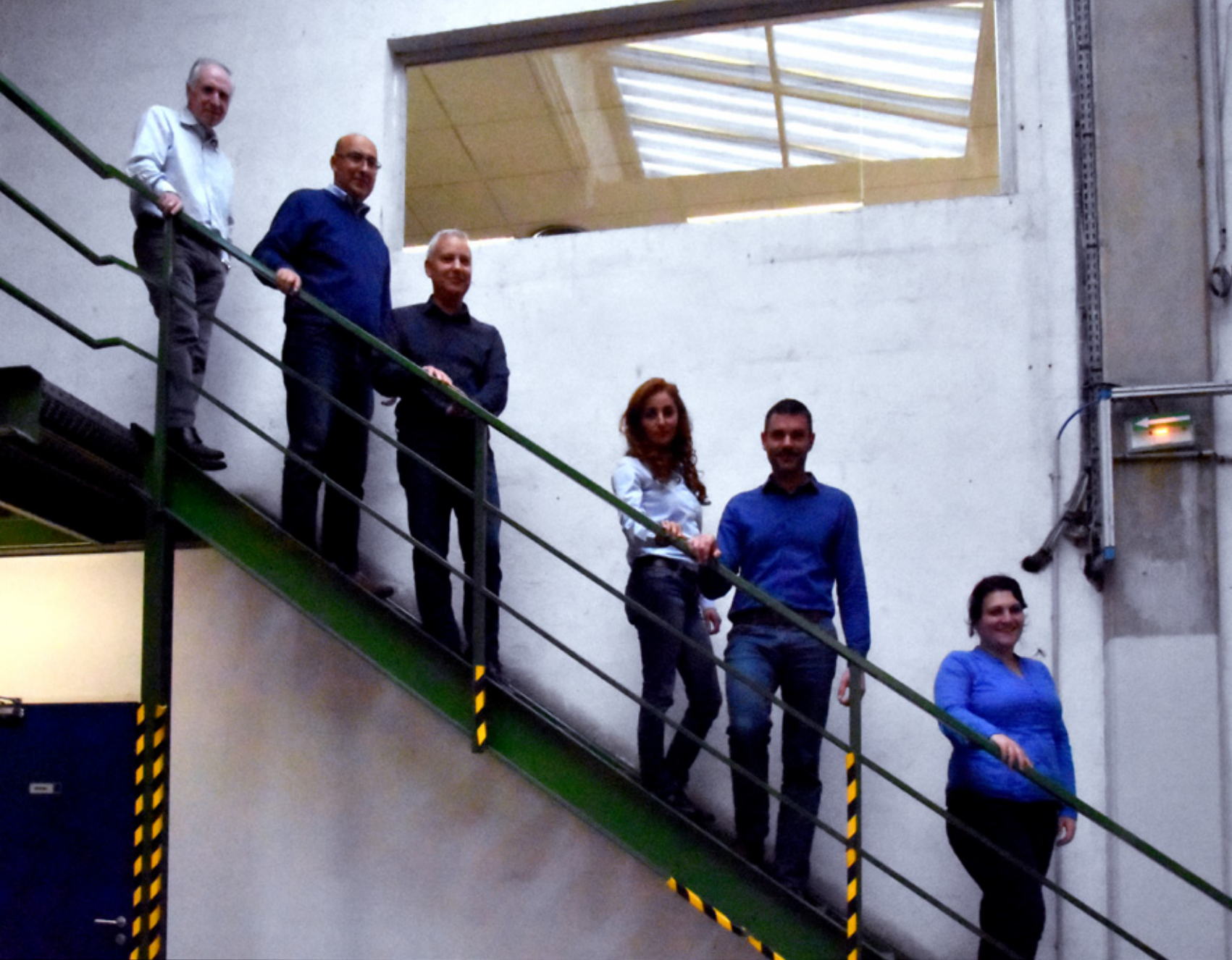
Hos



LA CONTRIBUTION HUMAINE
PAR ZORAN COLANIC

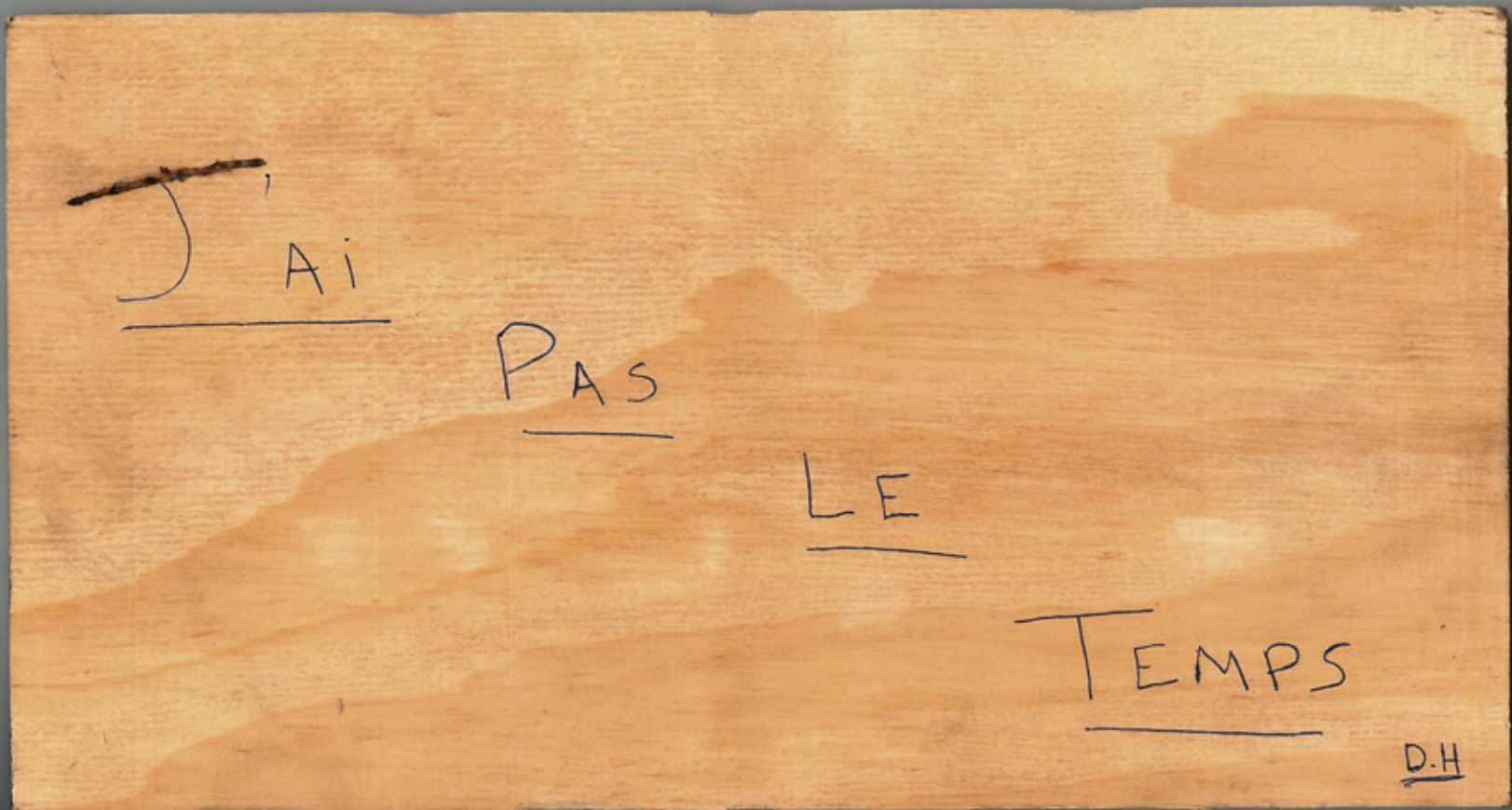
Zoran COLANIC, «You run to where you go, metering is no step. At the end, it ends up. Happiness in life lies in the meantime.» Pen on paper. 2016

«The sun rises, the humans are born, attend school, rush for growing up and run in the same direction. Then comes the time for retirement. This is exactly when they all turn back and look behind. They attempt to walk back against a speedwalk leading to the sunset... Yet, it does not matter, here is this drawing, anyway.»



Ivana BORIC, Yann LEBIOT, Thierry LAFOND, Frank BONNET, Space-Time. Photography, 2016.

Collaborators stand on the steps of the staircase leading to their offices, according to their seniority in Bernard Controls. The distance from one another corresponds to the number of years between their respective hiring dates.



Djamel HARRACHE, « I don't have time... ». Engraving and writing on wood, 2016.



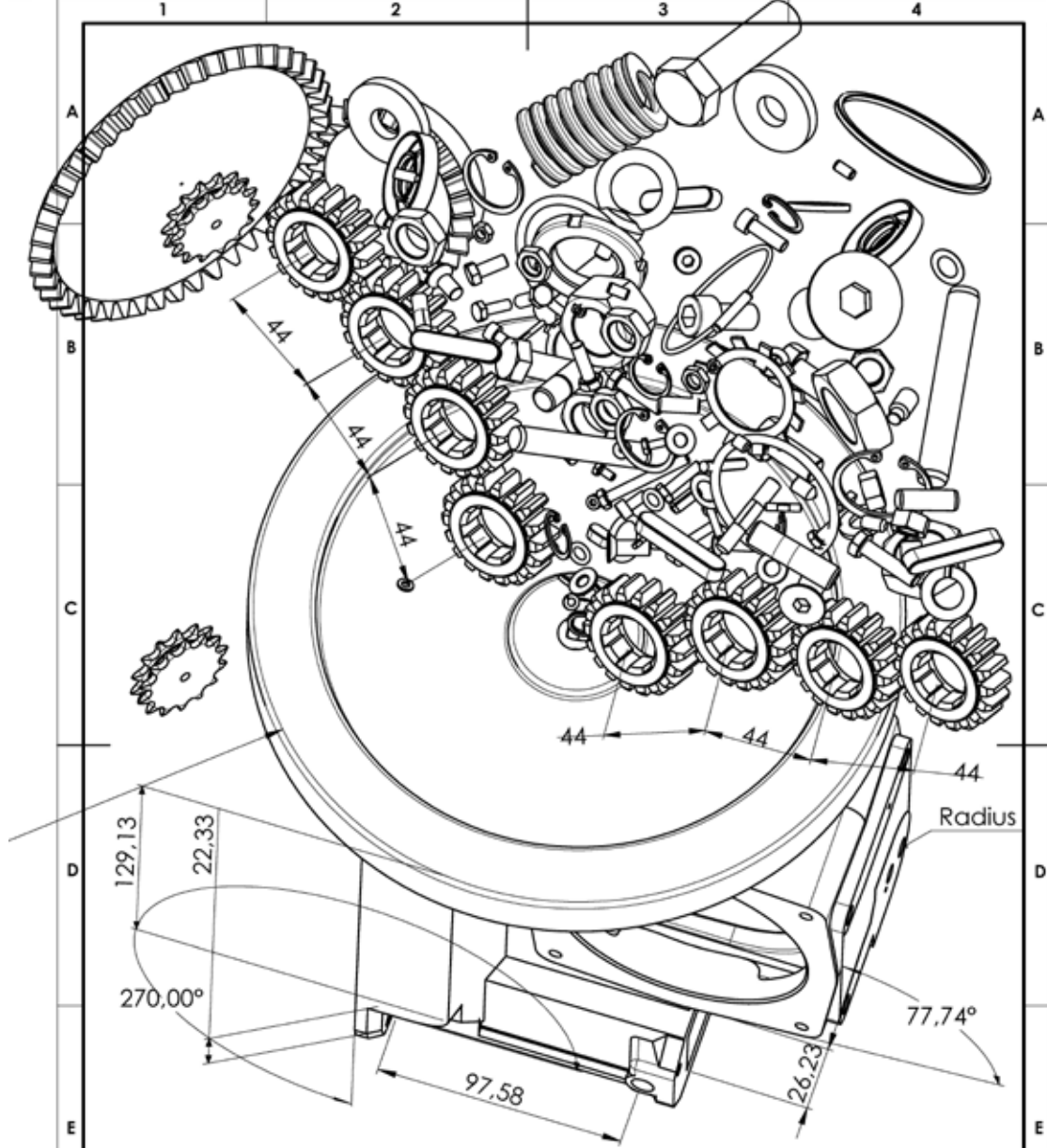
Juliette PRETESACQUE, *Hydratension*. Installation, 2016.

«Each day I order a bottle of water from the company canteen (self-service -restaurant). I bring it back with me at the office. In the afternoon, I use it as a gourd ! When the water level decreases, I go and fill it up with fresh water at the drinking fountain, just like a hourglass that I would turn over. When the day ends up, the level of liquid in the bottle is never the same»



Michel DUVOCELLE, *SpareTime*. Sculpture aluminium and brass, 2017.

Michel manufactures steel workpieces. After Christmas holidays, because the materials had not been delivered, Michel had some spare time in his workshop. Out of an aluminium cube, he conceived a house. For the first time, he used his equipment and usual functional patterns to fulfill an aesthetic and personal inspiration. On the next day, the materials were delivered and time flew away...



ISO 8015		Masse/Weight:	Volume:	 4 rue d'Anorval BP 91 95505 GONESSE CEDEX TEL. +33 (0)1 34 07 71 00 FAX. +33 (0)1 34 07 71 01 www.bernardcontrols.com
Matière/Material:		Planche/Sheet: 1 / 1		
Traitement/Treatment:		Projet/Project:	Echelle/Scale: 1:10	<small> Ce plan étant notre propriété, il ne peut être reproduit ou communiqué sans notre autorisation écrite. This drawing is our property and may not be reproduced or communicated without our written authorization. </small>
Tolérances générales/General tolerances:		Étude/Study:		
Rugosité/Roughness ISO1302		Modification:		
Dessiné par: Designed by:	Vérifié par: Checked by:	Validé par: Validated by:	Approuvé/Approved: PROTO	Approuvé/Approved: PROD
				Ind./Rev.:

Yves-Marie SAINT MARTIN,
 Washer Shower.
 Diverted plan, digital drawing. 2017



Sounka DEMBÉLÉ, *Tool Bandage*, 2017.